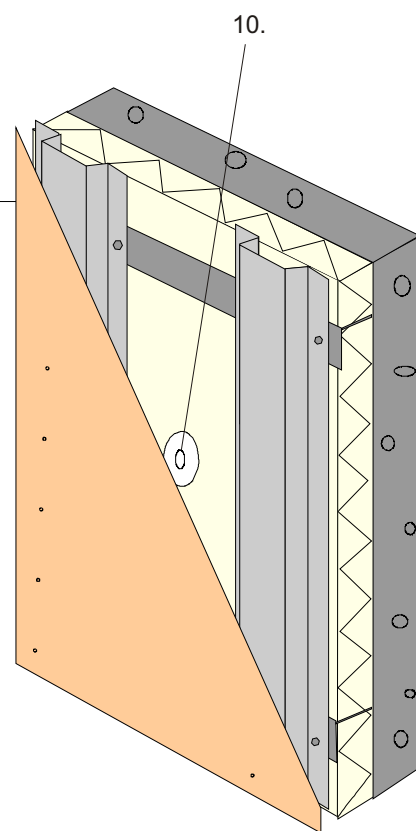
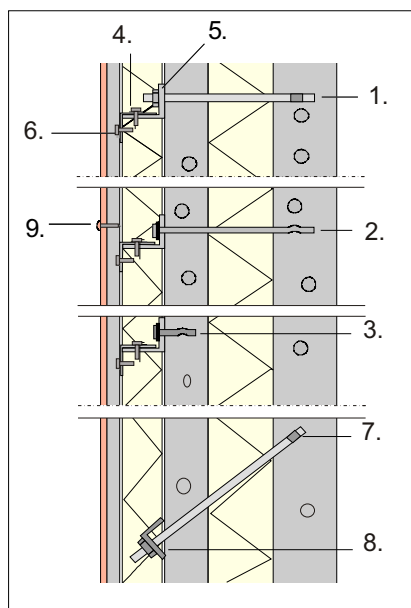
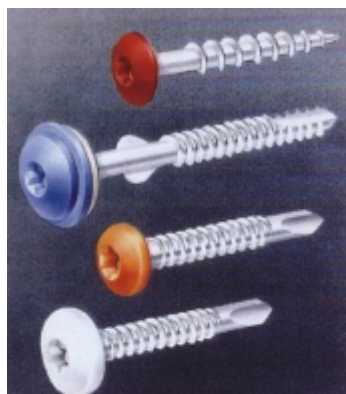


Fassaadide soojustamine ja renoveerimine "Stoneflex" või "Mineriit" plaadiga

Metall / metallroov

Nr	Kirjeldus	Nimi - mõõt	rakenduspaksus või pinnakate	Puuri para- meetrid	Keskonna klass
1	SFS-kiilankur (A2)	EX170-S- 8,0x210	170 mm	8,0x300	C1-C5
2	Spike nael-ankur	DL-S- 6,3x L	120 - 374	6,3 x L	C1-C3
3	Spike nael-ankur	D 06- 4,8x 38	6 mm	4,8x110	C1-C3
		D 19- 4,8x 51	19 mm	4,8x160	
3	Spike nael-ankur	D.06- 6,3x 38	6 mm	6,3x110	C1-C3
		D.19- 6,3x 51	19 mm	6,3x160	
3	Betooni-kruvi	TI- 6,3x 32	12 mm	5,0x110	C1-C3
		TI- 6,3x 45	25 mm		
4	Puur-kruvi	SD 4- 5,5x 25	El.-Zn.	4 mm	C1-C2
4	Puur-kruvi	SD 3-S- 4,8x 20	Roostevaba	3 mm	C1-C5
5	SFS-nurk sepis	L - 3x 50x 70x 52	50/ 70 mm	kuum-Zn	C1-C3
5	SFS-nurk sepis	L - 3x 70x100x 52	70/100 mm	kuum-Zn	C1-C3
6	Puur-kruvi	SL 2- 4,8x 20	El.-Zn.	2 mm	C1-C2
6	Puur-kruvi	SD 3-S- 4,8x 20	Roostevaba	3 mm	C1-C5
7	SFS-kiilankur (A2)	EX230-S- 8,0x270	230 mm	8,0x450	C1-C5
8	SFS-nurk sepis	L - 3x 30x 30x150	kuum - Zn	-	C1-C3
9	"Stoneflex" fassaadile	SD 2-S-D9- 4,2x 24	Terasele	4,5 - 5,0	C1-C5
9	"Stoneflex" fassaadile	SN2/20-7049/SR1- 3,5x 25	Terasele	3,5 - 4,0	C1-C2
9	"Mineriit" fassaadidele	SD 2-S-D9- 4,2x 24	Terasele	4,5 - 5,0	C1-C5
9	"Mineriit" fassaadidele	SN2/20-7049/SR1- 3,5x 25	Terasele	3,5 - 4,0	C1-C2
10	Villa seib	B40	Al.-Zn	-	C1-C3
10	Betooninael	nael 5,5 x L	El.-Zn	5,0x210	C1-C2



SFS intec Oy Eesti Filiaal

Info ja müük
Tel. +372 66 10 600
Faks +372 66 10 606
GSM +372 52 96 668

SFS

www.sfsintec.biz
renn@sfsintec.biz
ee.info@sfsintec.biz